



Farbvarianten

Farbabweichungen möglich.



weiß



grau



rotbraun

Untergrundvorbereitung

Holzbauteile: Holzoberfläche in Faserrichtung schleifen, gründlich reinigen und austretende Holzinhaltstoffe, wie z. B. Harze und Harzgallen, entfernen. Scharfe Kanten runden. Pilzanfällige Hölzer im Außenbereich mit einem Holzschutzmittel, wie z. B. Aidol Grund/Bläuesperre, behandeln.

Eisen, Stahl: Gründlich entrosten. Zunder- und Walzhautschichten entfernen. Für erhöhte Korrosionsschutzanforderungen ist ein zweifacher Grundanstrich nötig. Auf feuchte Oberflächen (z. B. durch Regen, Nebel oder Kondensfeuchtigkeit) darf Aidol ALLGRUND nicht aufgebracht werden.

Zink, verz. Stahl: Mit Verdünnung V 101 reinigen. BFS Merkblatt Nr. 5 beachten.

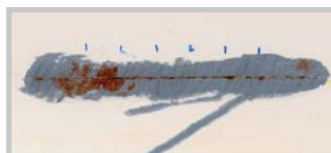
Reinaluminium: Mit Verdünnung V 101 bzw. phosphorsauren Reinigungsmitteln reinigen. BFS Merkblatt Nr. 6 beachten.

Kunststoffe: Hart-PVC, PUR, Polyester, Acryl und Melaminharzbeschichtungen (Resopal) mit Aidol PVC-Reiniger und Schleifvlies behandeln.

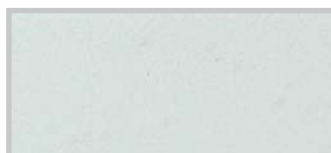
„MIT“ Aidol ALLGRUND



Gitterschnitttest: Gute Haftung



Salzprühtest: Guter Rostschutz



Isolierwirkung auf Holz: Keine Verfärbungen

„OHNE“ Aidol ALLGRUND



Gitterschnitttest: Lackenhaftung



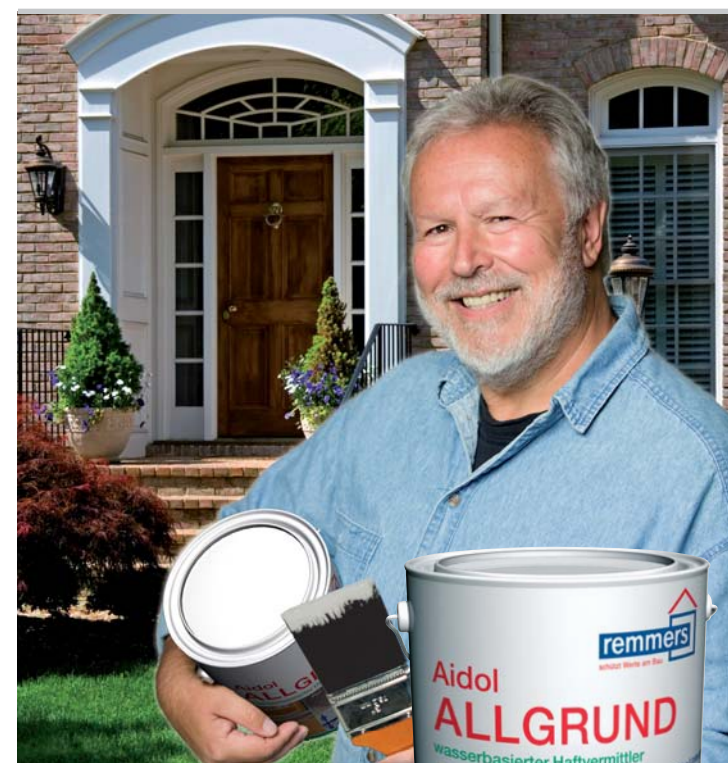
Salzprühtest: Keine Rostschutzwirkung



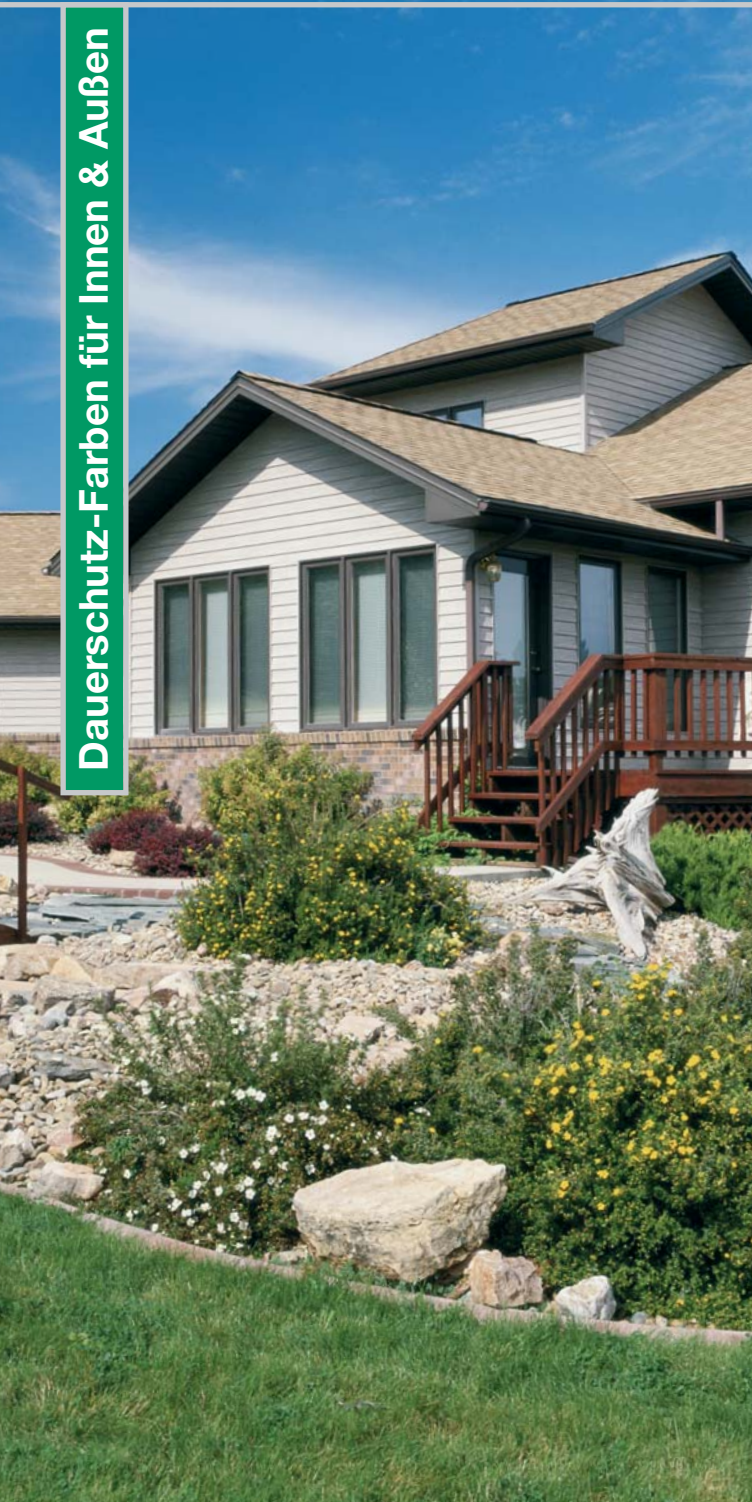
Isolierwirkung auf Holz: Wasserlösliche Holzinhaltstoffe bluten durch

Aidol ALLGRUND

Haftvermittelnd auf problematischen Untergründen



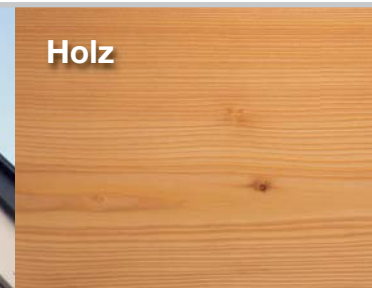
783 / 12.08



Aluminium



PVC



Holz



Metall

Eigenschaften

Remmers Aidol ALLGRUND ist eine vielseitige und sicher haftende Grundierung auf Acrylbasis. Das 1-komponentige Produkt ist wasserverdünnbar und bestens für kritische Untergründe geeignet und dabei extrem vielseitig überarbeitbar. Das geruchsarme, schnell trocknende, chromat- und bleifreie Produkt bietet zusätzlich hervorragende und nachhaltige Rostschutzwirkung. Je nach Bedarf kann Aidol ALLGRUND mit dem Pinsel, der Rolle oder der Fließbecherpistole aufgetragen werden.

Tipps & Wissenswertes:

Der Untergrund muss frei von Fett, Ruß, Schmutz, Staub, Korrosion und nicht tragfähigen Altanstrichen sowie trennenden Substanzen sein. Eine sorgfältige Untergrundvorbereitung ist entscheidend für die einwandfreie Haftung des Beschichtungsaufbaus.

Anwendungsbereich

Für haftvermittelnde Grundierungen auf problematischen Untergründen – ausgenommen eloxiertes Aluminium und frisch feuerverzinkten Stahl – verwenden.

- Holz & Holzwerkstoffe
- Stahl & verzinkter Stahl
- Zink
- Rein-Aluminium
- Kupfer
- Messing
- Hart-PVC
- Tragfähige Altanstriche

Die grundierten Flächen können mit vielen Remmers Produkten, wie z. B. Aidol Compact-Lack PU, Aidol Buntlack, Aidol Venti-Decklack, Induline DW-601, Aidol Deckfarbe, Rofalin Acryl, PUR CL 240/30, Aqua CL-440/30 Colorlack etc., überarbeitet werden.

Gebindegröße:

- 0,375 l
- 0,75 l
- 2,5 l

Verbrauch:

- 2,5 l reichen bei einem Anstrich für ca. 28 m²
- 80 - 100 ml/m² je nach Schichtdicke

