

Harte Zeiten für

Borkenkäfer!



Buchdrucker
(Ips typographus)



KARATE^{WG} FORST

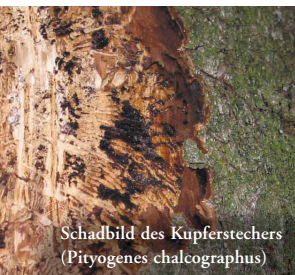
Das wasserlösliche Granulat mit der raschen außerordentlichen Wirkungsstärke gegen Borkenkäfer sowie beißende und saugende Insekten.

Breit wirksam und mit sehr guter Dauerwirkung – 1 kg Karate^{WG} Forst – bis zu 80 m³ Holzschutz!

Nutzen Sie das wirtschaftliche Insektizid vorbeugend oder nach Befallsbeginn und schützen Sie Ihr Holz und den Wald!

Borkenkäferbekämpfung

Laub- und Nadelholz, im Freiland liegendes Holz



Schadbild des Kupferstechers (Pityogenes chalcographus)

Konzentration der Spritzbrühe	Karate ^{WG} Forst	
	%	g für 100 l
Protektiver Einsatz (vorbeugender)	0,4	400
Kurativer* Einsatz (vorhandener Befall)	0,8	800

Dosierung (liegendes Holz)	Brüheverbrauch pro m ³ Holz	1 kg Karate ^{WG} Forst reicht für m ³ Holz	
		protektiv	kurativ
Einzelstamm	5 l	50 m ³	25 m ³
Polter	3 l	80 m ³	40 m ³

* Rinden- und holzbrütende Käfer vor dem Ausflug bzw. bei Befallsbeginn.

Bei sehr grobborkigem Holz immer 5 l Spritzbrühe pro m³ einsetzen!

Insektenbekämpfung



Großer Brauner Rüsselkäfer (Hylobius abietes)

Weihnachtsbaum- und Schmuckreisigkulturen	Laub- und Nadelholz auf Jungwuchsflächen	Nadelholz
<ul style="list-style-type: none"> • Blatt- und nadelfressende Käfer 150 g/ha • Freifressende Schmetterlingsraupen 150 g/ha • Afterraupen 150 g/ha • Blattläuse 150 g/ha 	<ul style="list-style-type: none"> • Blatt- und nadelfressende Käfer 150 g/ha • Freifressende Schmetterlingsraupen 150 g/ha • Afterraupen 150 g/ha • Blattläuse 150 g/ha 	<ul style="list-style-type: none"> • Großer Brauner Rüsselkäfer in einprozentige Lösung tauchen

Auflagen für Bienen: (B4) nicht bienengefährlich.

Syngenta Agro GmbH

Zentrale
Am Technologiepark 1 – 5
63477 Maintal
Telefon: 06181 9081-220
Telefax: 06181 9081-119

Zweigniederlassung Österreich
Anton-Baumgartner-Str. 125/2/3/1
A-1230 Wien
Telefon: 01 66 23 130-0
Telefax: 01 66 23 130-150

Syngenta-Service-Hotline:
0180 3240275

Syngenta-Service-Hotline:
0800 20 71 81



Das tragen die Pflanzenschutz-Profis: Den original Karate^{WG} Forst Hut erhalten Sie unter www.syngenta-agro.de (solange der Vorrat reicht).

Diese Informationen ersetzen nicht die Gebrauchsanleitungen. Vor Anwendung der Pflanzenschutzmittel die jeweiligen Gebrauchsanleitungen beachten. Irrtum und Druckfehler vorbehalten.
© = Eingetragene Marke einer Syngenta Konzerngesellschaft